



STUDIO
21
EVENT • CONGRESS • SHOW

BANNERSET RIDER

ENTREE



RESOLUTIE **1176 X 672 PX**

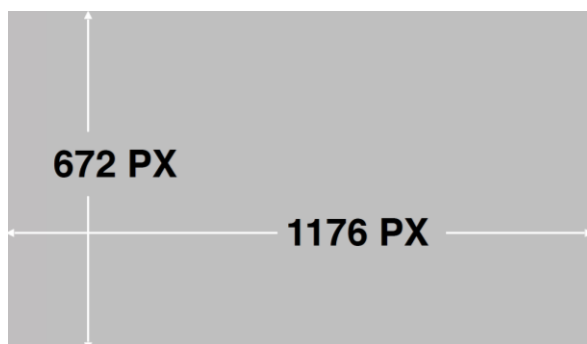
MOVIE FORMAT **MP4/MOV/SWF**

Duration 10 sec

PX aspect ratio Squared pixel

FPS 25 or 50 fps

Bitrate 10000 Kbps



STILL FORMAT **PNG/JPEG**

Graag content aanleveren via wetransfer.

CORRIDOR



Materiaal:

Gaasbanners

Formaat:

1 t/m 6 | 4 m breed x 1,20 m hoog

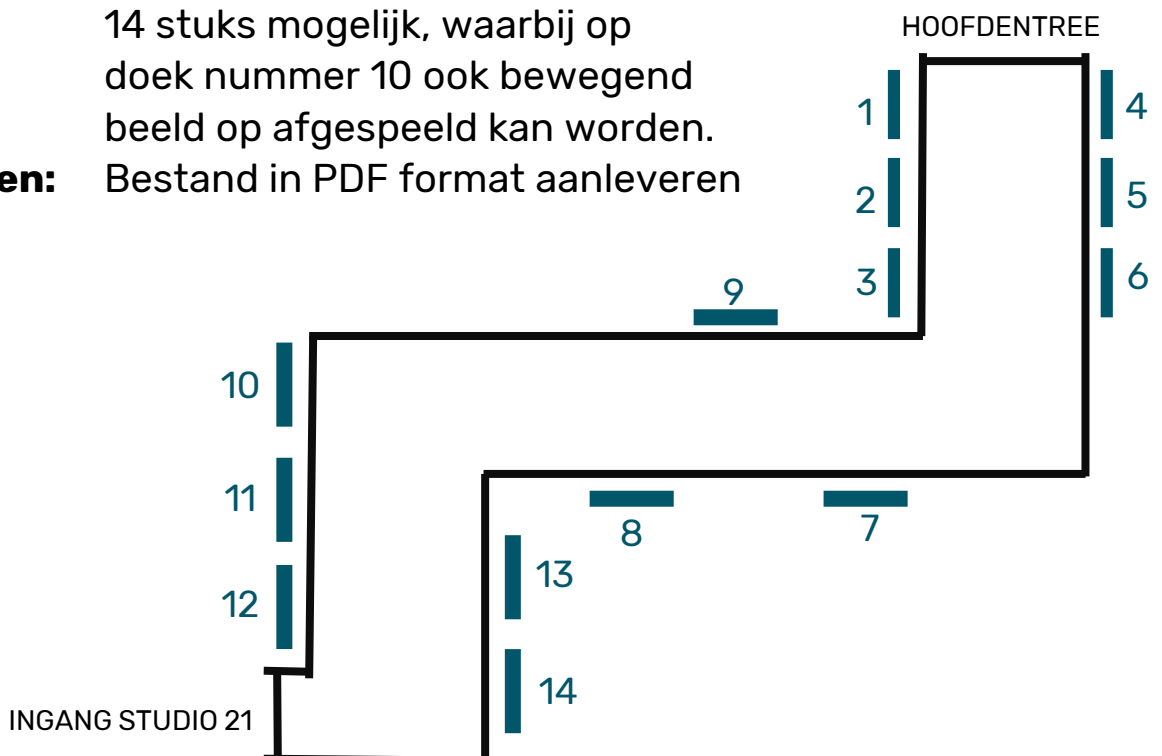
7 t/m 14 | 4 m breed x 3 m hoog

Aantal:

14 stuks mogelijk, waarbij op
doek nummer 10 ook bewegend
beeld op afgespeeld kan worden.

Aanleveren:

Bestand in PDF format aanleveren

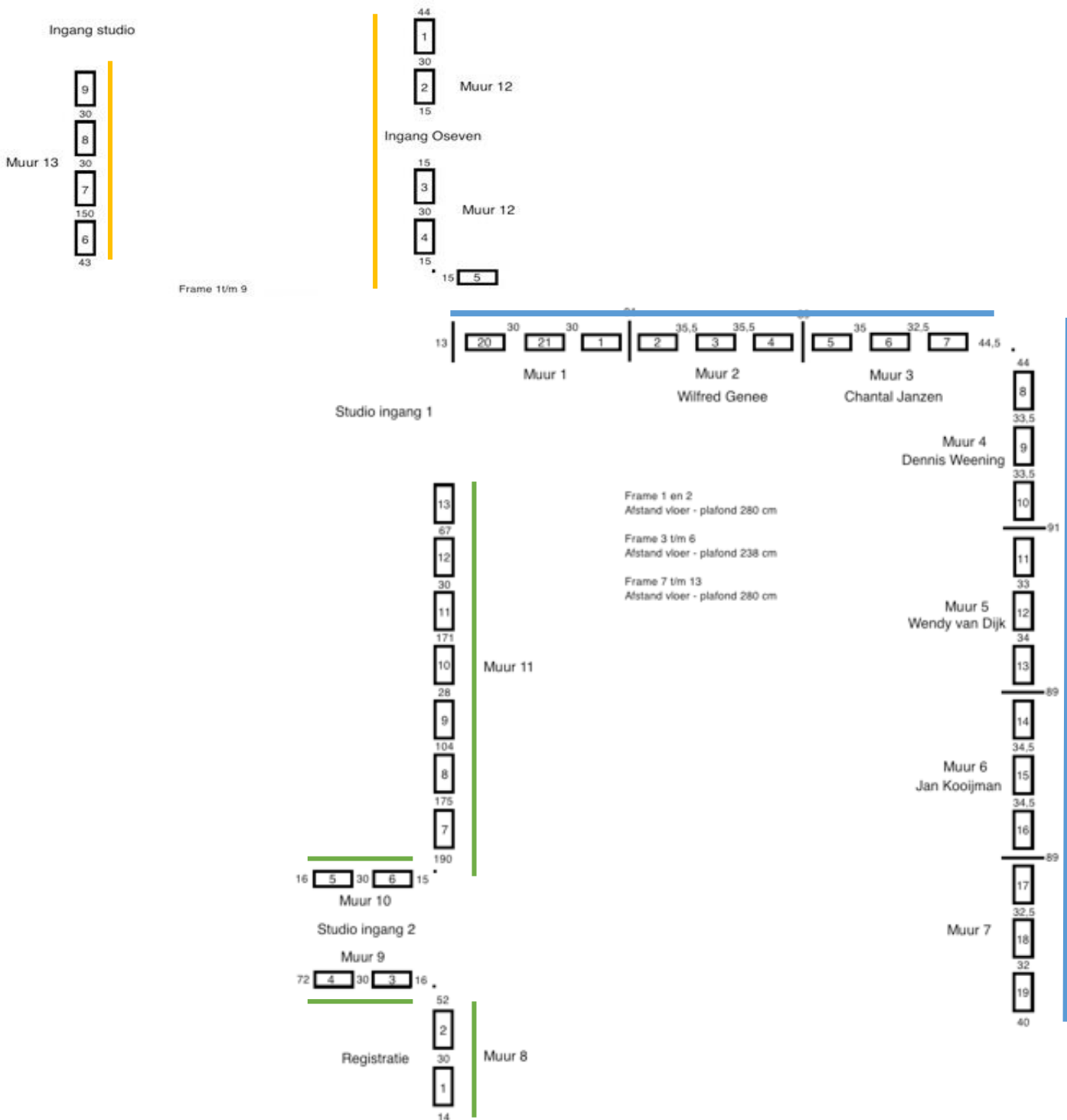


FOYER



FOYER

Plattegrond banners foyer naar studio



Legenda & specs : zie volgende bladzijde

BANNER SPECS

Omschrijving	Positie	Breedte	Hoogte
Grote banners	1	133.5	354
	2	124	354
	3	144	354
	4	124	354
	5	124	354
	6	144	354
	7	114.5	354
	8	97	354
	9	144.5	354
	10	124	354
	11	124.5	354
	12	144	354
	13	124.5	354
	14	124.5	354
	15	144.5	354
	16	124.5	354
	17	124.5	354
	18	144	354
	19	124.5	354
Boven loungebar	20	129	217
Boven loungebar	21	144	217
Ingang studio 1			
	1	155	52
	2	155	52
	3	169	52
	4	297.5	52
	5	241.5	52
	6	150.5	52
	7	177.5	52
	8	177.5	52
	9	177.5	52
Ingang studio 2			
	1	240.5	93.5
	2	240.5	93.5
	3	243.5	52
	4	243.5	52
	5	233.5	52
	6	234	52
	7	60.5	93.5
	8	128.5	93.5
	9	267	93.5
	10	267	93.5
	11	128.5	93.5
	12	191	93.5
	13	195.5	93.5

BANNER SPECS

BESTANDSFORMATEN

Bij voorkeur verwerken we uw bestanden als pdf (1.4 of hoger);

- Geen overdruk
- Formaten op schaal 10%
- Fonts omzetten naar outlines of volledig invoegen
- Nettoformaat in de trimbox
- Overlap in de bleedbox
- PMS kleuren niet omzetten naar CMYK
- Transparantie hoeft niet afgeulakt te worden
- Elk te printen item in een aparte pdf.

De volgende bestandsformaten kunnen we wel verwerken, maar heeft niet onze voorkeur;

Adobe Photoshop CS6 of lager

- .tiff, .eps of .jpg bestand
- RGB of CMYK (Geen PMS kleuren)
- Formaten op schaal 10%
- Geen lagen (Flattened)
- Elk te printen item in een apart bestand.

Adobe Illustrator CS6 of lager

- .eps of .ai bestand
- CMYK (PMS kleuren niet omzetten)
- Formaten op schaal 10%
- Alle geïmporteerde bestanden bijleveren of volledig invoegen
- Elk te printen item in een apart bestand.

Alle andere software alleen in overleg met onze DTP Studio ium de specifieke eisen. Probeer te allen tijde naar een Hires PDF toe te werken.

RESOLUTIE

De benodigde resolutie van foto's of artwork is afhankelijk van de toepassing en het soort beeld;

Buitentoepassingen bekeken van dichtbij; 70 tot 100 DPI
Buitentoepassingen bekeken van veraf; 30 tot 70 DPI

Binnentoepassingen bekeken van dichtbij; 100 tot 150 DPI
Binnentoepassingen bekeken van veraf; 70 tot 100 DPI

Houd er rekening mee dat deze waarde geldt voor het eindformaat. Bij een bestand dat bijvoorbeeld op 10% opgemaakt is, zouden de bovenstaande waardes vermenigvuldigd moeten worden met 10.

AANLEVEREN VAN BESTANDEN

U kunt uw bestanden op de volgende manieren bij ons aanleveren;

- Via onze Van Straaten Direct webportaal; www.usdirect.nl
- Via de e-mail van uw contactpersoon (kleiner dan 10 MB)
- Via vanstraaten.wetransfer.com

KLEURGEBRUIK

U kunt aanleveren in zowel CMYK (Europe ISO Coated FOGRA39) als RGB (Adobe RGB 1998). Al onze printers werken volgens het CMYK principe. Dit betekent dat ook PMS kleuren opgebouwd worden met deze kleuren en zo goed als mogelijk benaderd worden. Hou er hierbij rekening mee dat sommige kleuren moeilijker te benaderen zijn met CMYK.

Het is niet aan te raden transparanties of overdruk te gebruiken om onverwachte en ongewenste effecten te voorkomen.

ZWART

Zwart wordt opgebouwd uit CMYK. Bij aanlevering van 100% K zal de hoeveelheid inkt van elke kleur worden bepaald door ons geavanceerde colormanagement. Houdt u er rekening mee dat als u een opgebouwd zwart aanlevert wij deze CMYK waardes intact laten.

KLEURVERLOPEN

Kleurverlopen worden in de file opgebouwd uit maximaal 256 tinten. Bij langgerekte verlopen zal dit leiden tot streepvorming in de print. Dit is geen fout van de printer, maar de opbouw van het verloop. Bij sommige kleuren kan dit effect meer opvallen dan bij andere kleuren.

De beste resultaten worden behaald door het verloop aan te leveren in vectoren.

KLEURREFERENTIE

Als kleurproef kan alleen een Matchprint of Irisproof gebruikt worden. In alle andere gevallen kunnen kleuren afwijken door bijvoorbeeld uw lokale kleurinstellingen. Wij doen ons best om de aangeleverde referentie zo goed mogelijk te benaderen, echter kunnen de kleuren altijd iets afwijken door de mogelijkheden en/of limieten binnen de kleurruimtes.

MAATVOERING

Wij werken standaard met breedte X hoogte in centimeters. Het door u bestelde formaat in de order zal uitgeleverd worden. Bestanden die niet overeenkomen met het gevraagde formaat, maar wel in de goede verhoudingen of met een kleine afwijking zijn aangeleverd worden automatisch door ons tot het juiste formaat geschaald. Is dit niet de bedoeling dient u dit apart te vermelden. Bij maatafwijkingen groter dan ongeveer 2% wordt de order "onhold" gezet en zullen we u vragen hoe te handelen.

Houd er rekening mee dat onze materialen een bepaalde maximale printbreedte hebben. Standaard worden uw files opgedeeld wanneer deze groter zijn dan de maximale printbreedte van het gekozen materiaal. Mocht dit niet de bedoeling zijn geef dit dan bij het plaatsen van de order aan.

Bij het opslaan van de PDF banners, graag de afmetingen vermelden in de titel.